

# 義守大學 103 學年度 畢業滿一年學生流向追蹤問卷調查

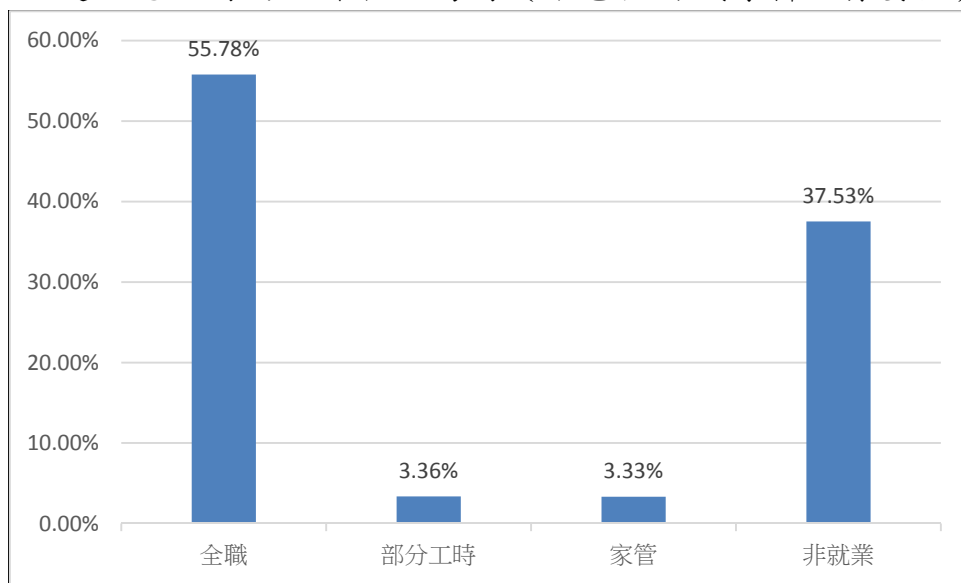
調查期程：104.06.13-104.11.01

資料來源：大專院校畢業生流向追蹤問卷系統 調查對象：

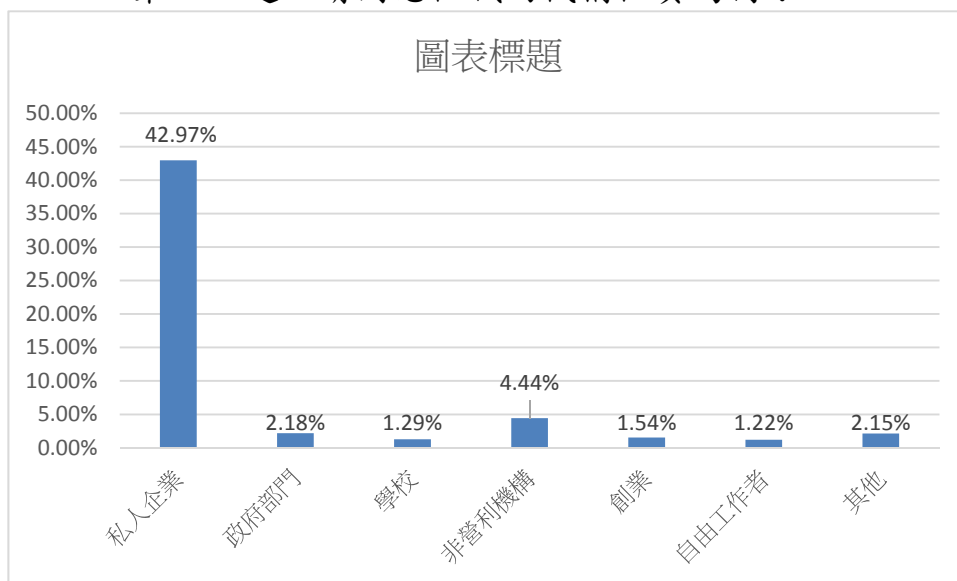
學士（日間、進修、二技） 應追蹤人數：3040，填答人

數：2795，填答率：91.94%

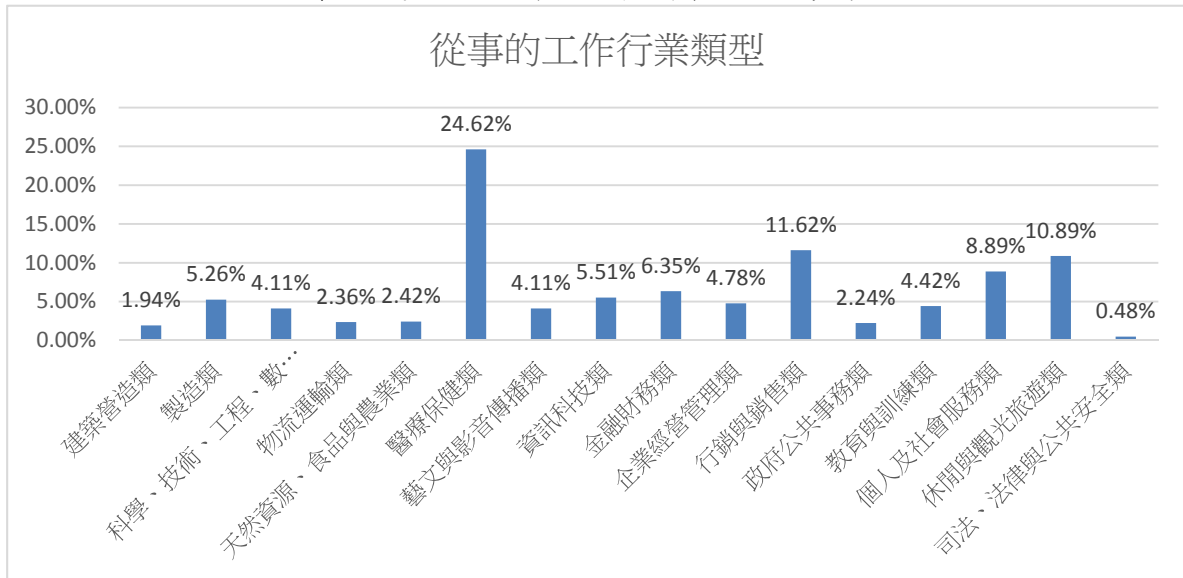
第 1-1 題：您目前的工作狀況為何（不包括留職停薪、育嬰假）？



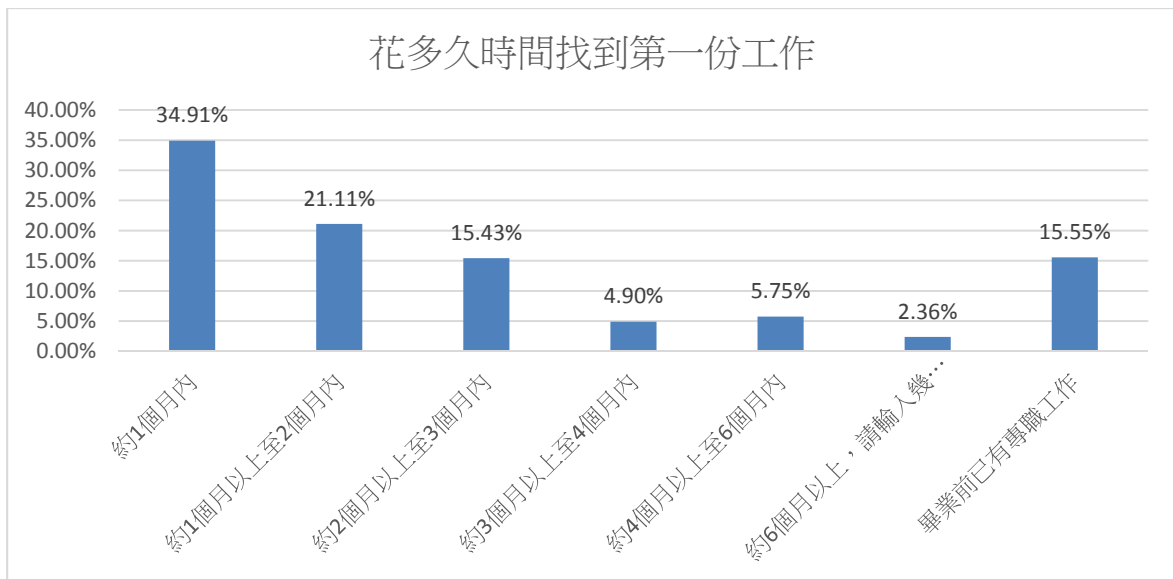
第 1-2 題：請問您任職的機構性質為何？



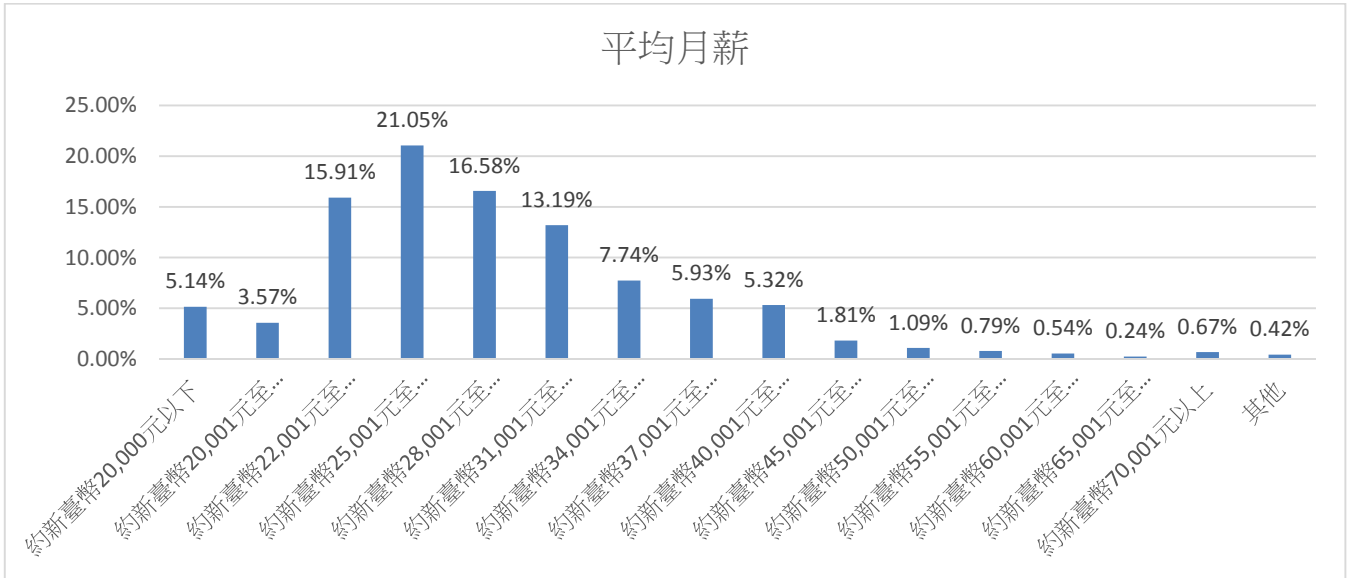
### 第 2 題：您現在工作職業類型為何？



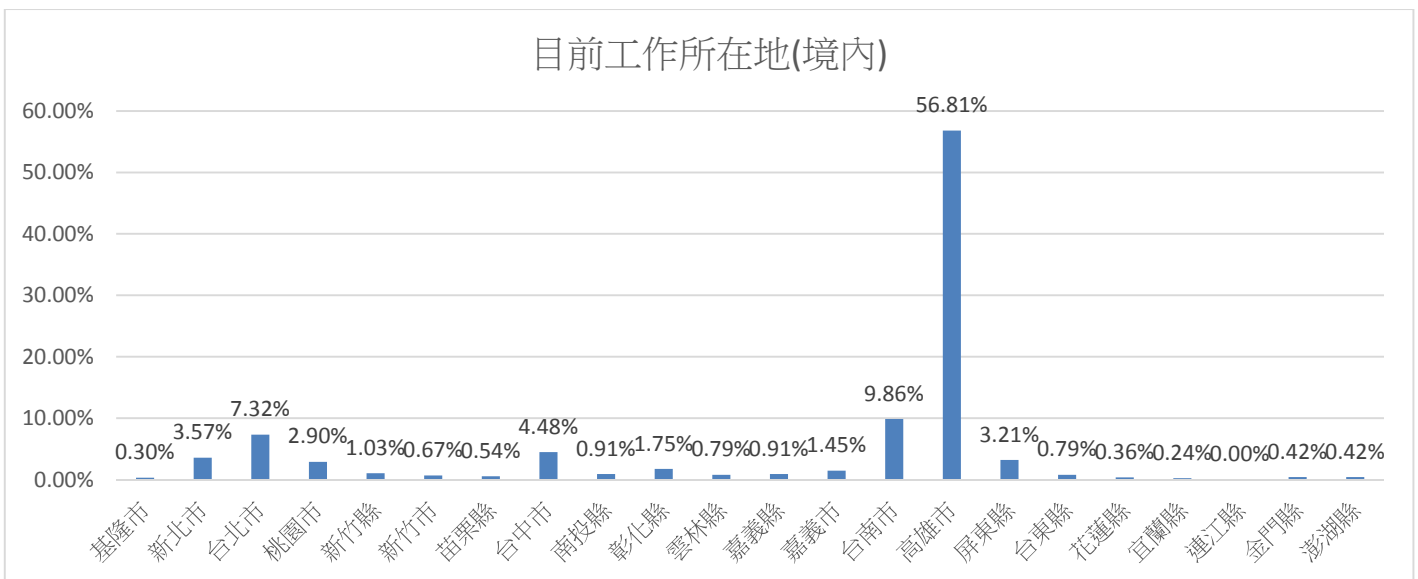
### 第 3 題：您畢業後花了多久時間找到第 1 份工作？



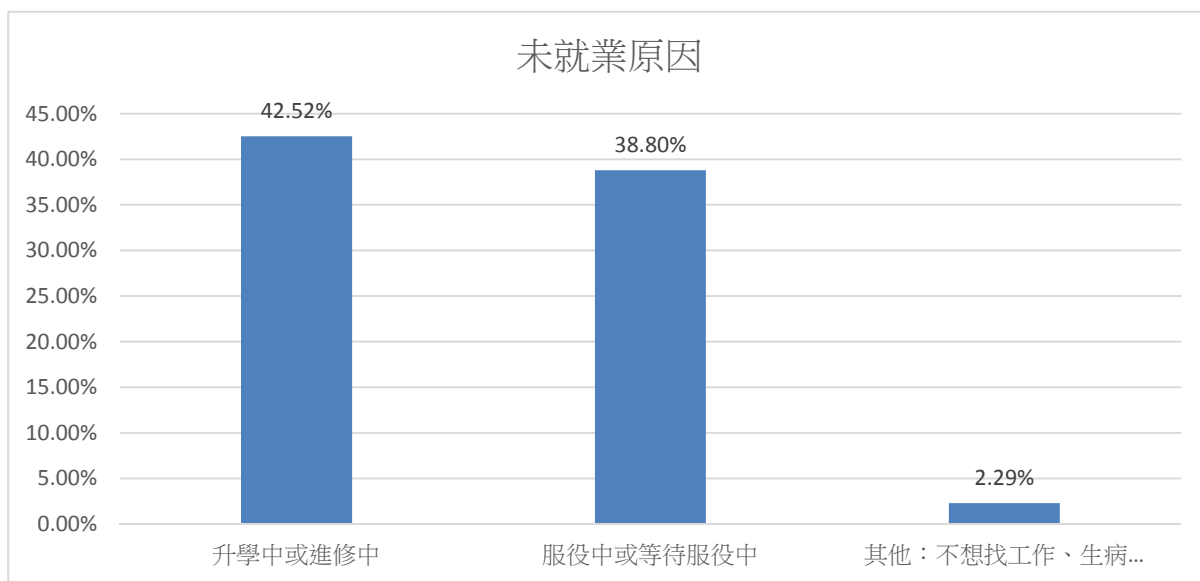
### 第 4 題：您現在工作平均每月收入為何？



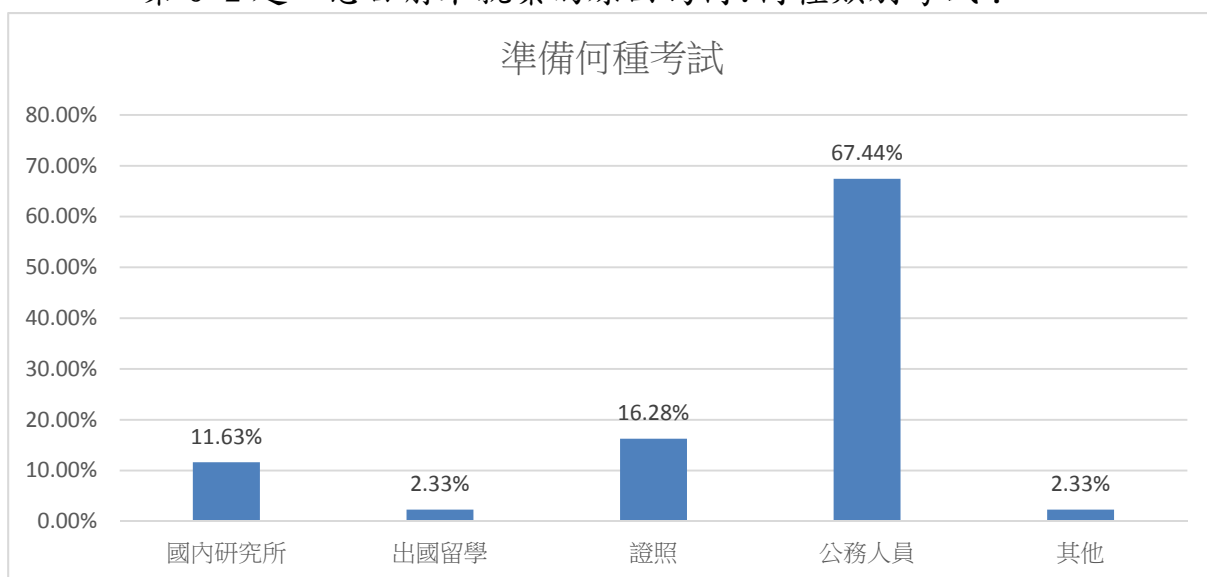
### 第 5 題：請問您現在主要工作所在地為何？



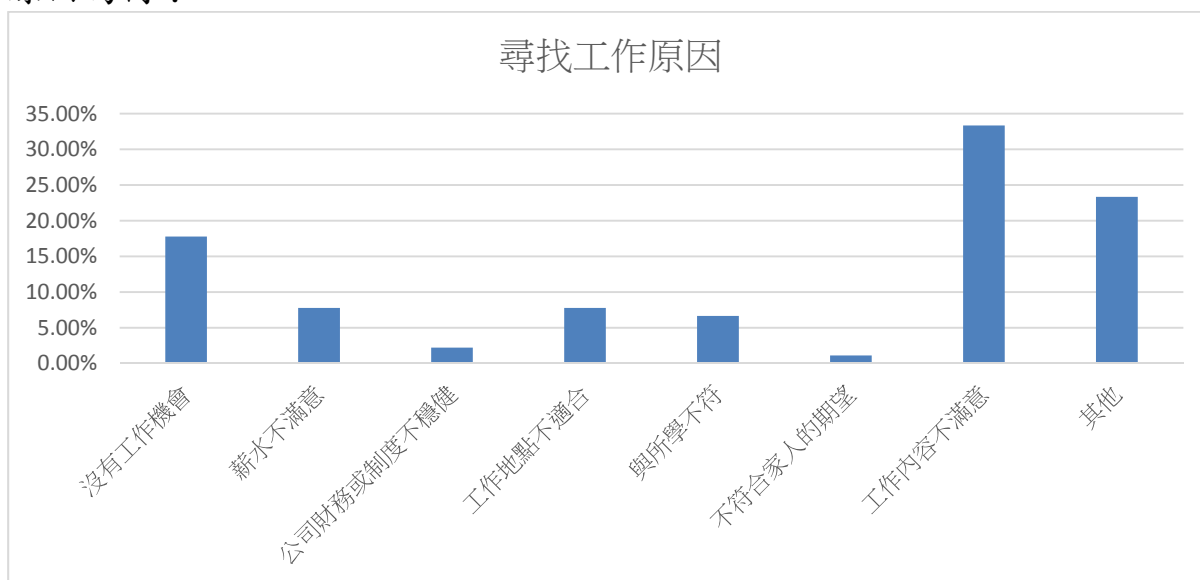
### 第 6-1 題：您目前未就業的原因為何？



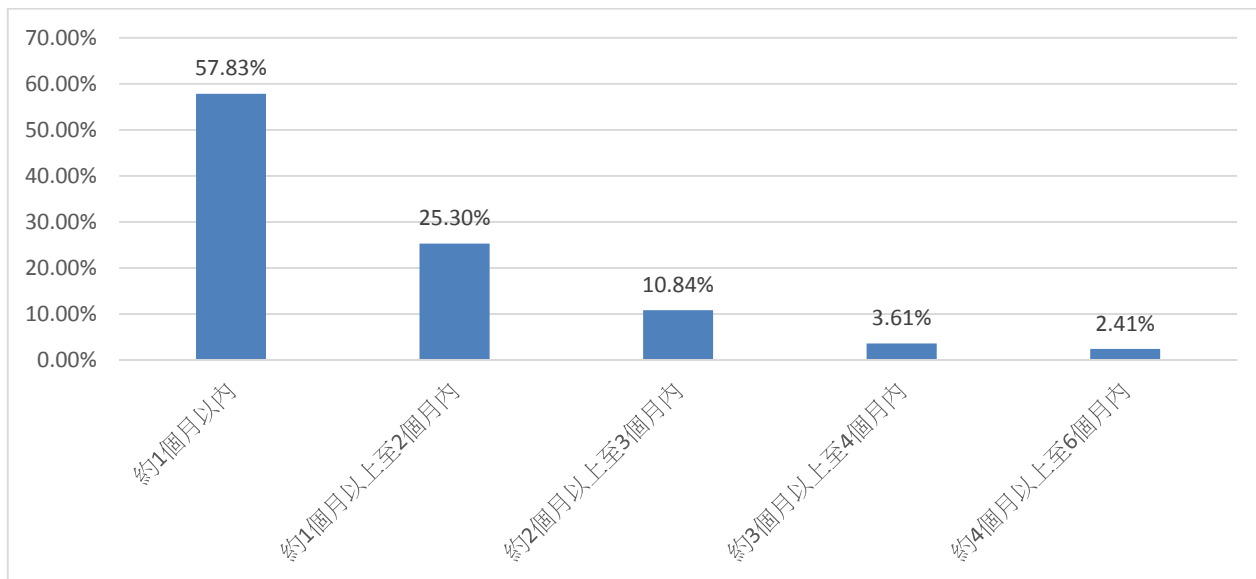
### 第 6-2 題：您目前未就業的原因為何？何種類別考試？



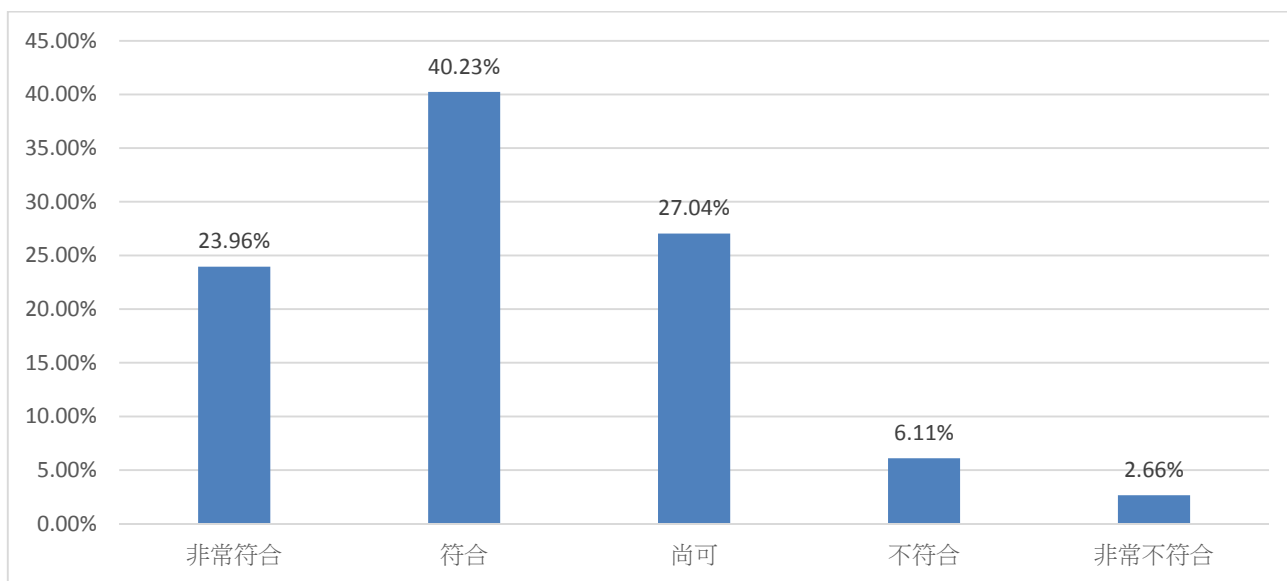
### 第 6-3 題：您目前未就業的原因為何？到現在還在尋找工作的最大可能原因為何？



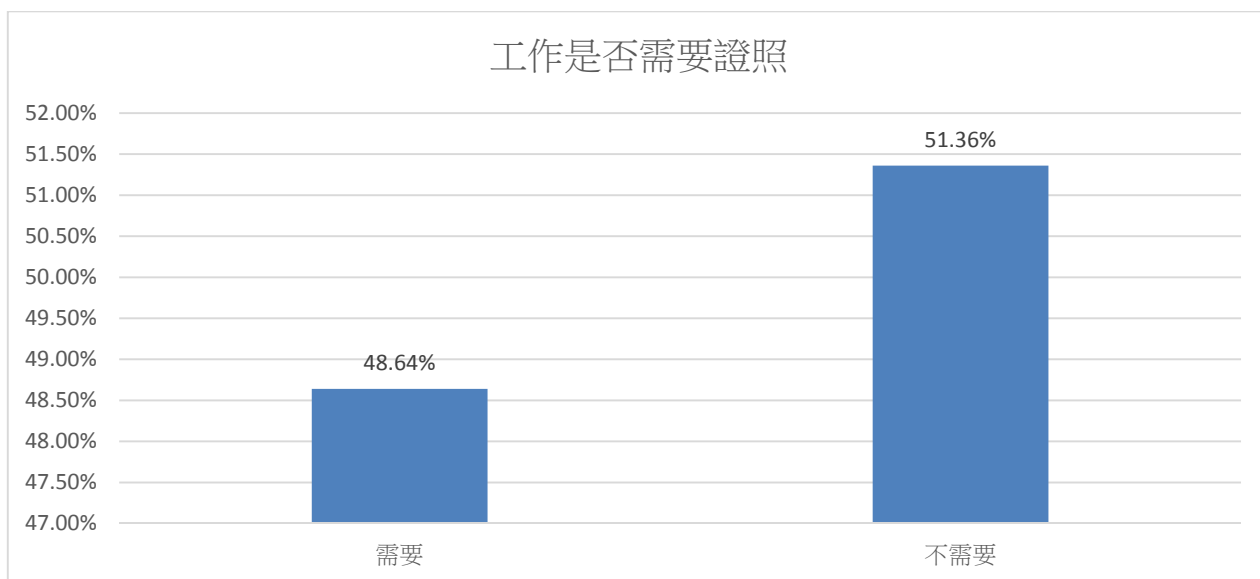
第 6-4 題：您目前未就業的原因為何?目前已花多久時間找工作?



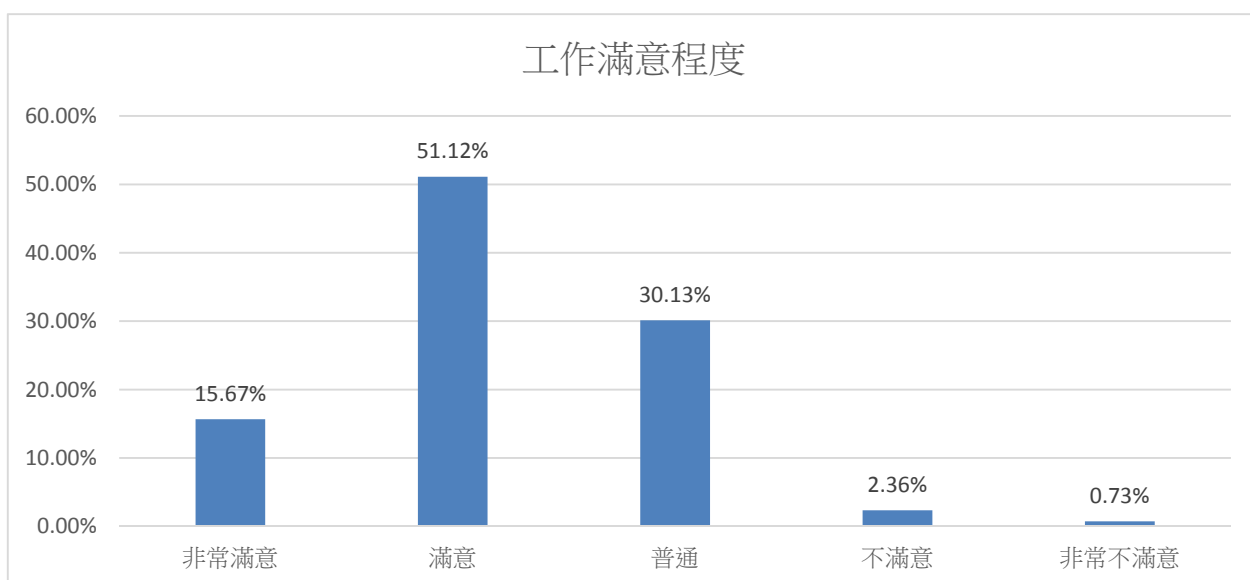
第 7 題：您目前所具備的專業能力與工作(公司主管)所要求的相符程度為何?



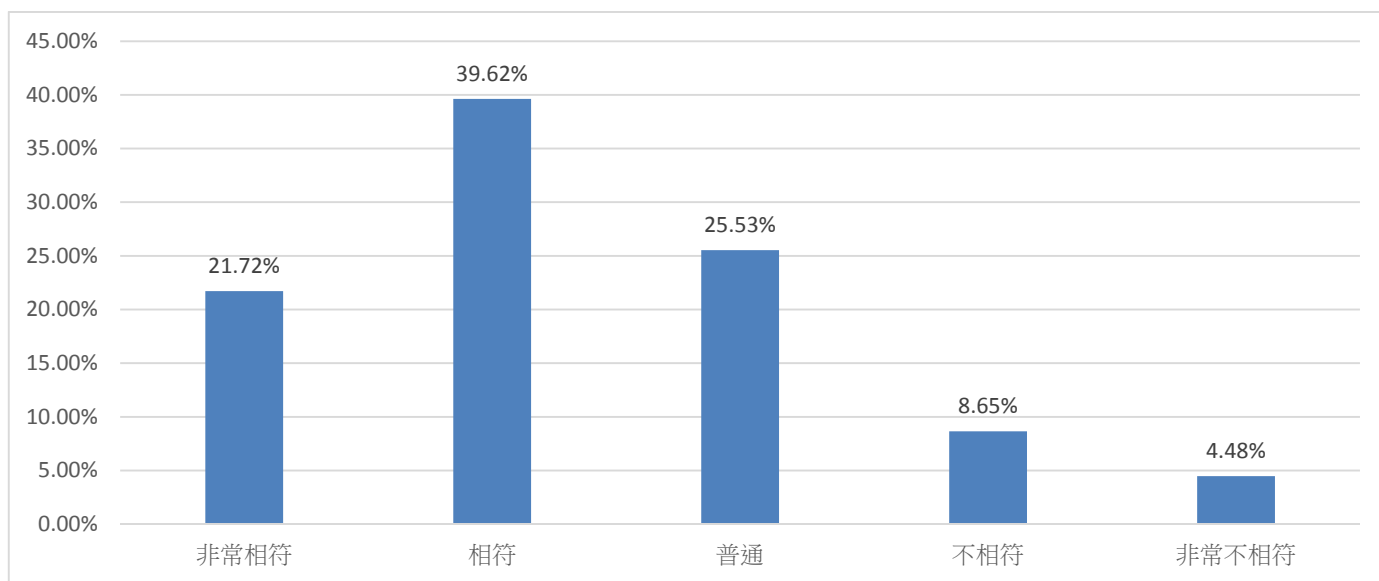
第 8 題：您目前的工作內容，是否需要具備專業證照？



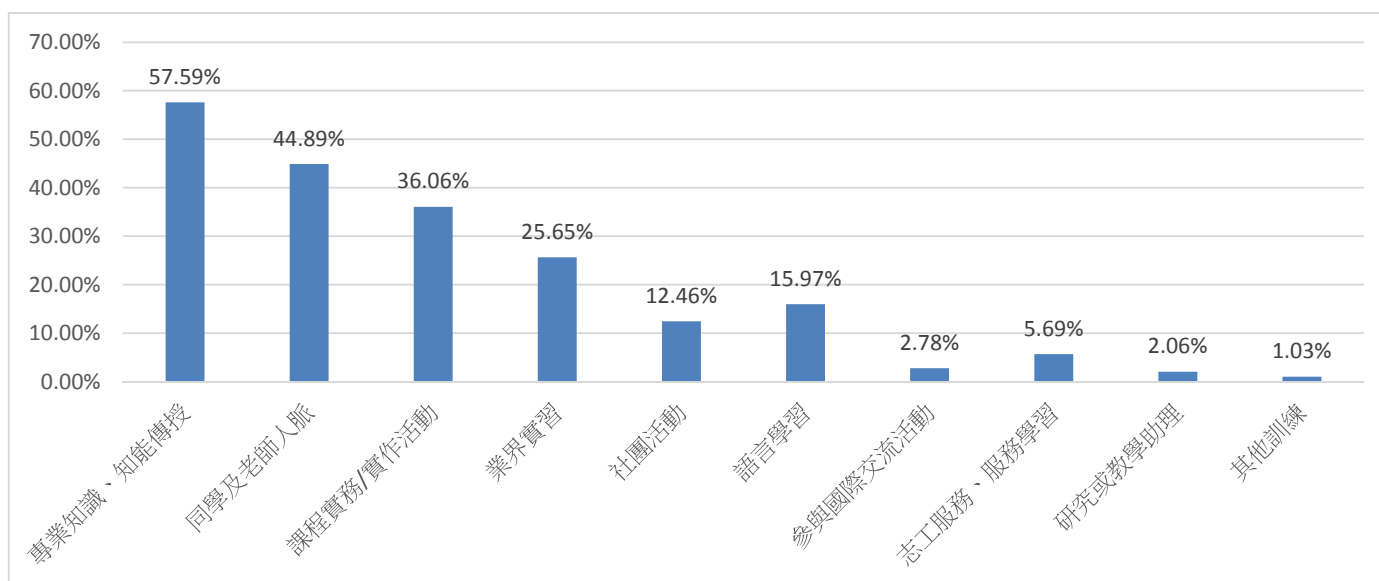
第 9 題：您對目前工作的整體滿意度為？



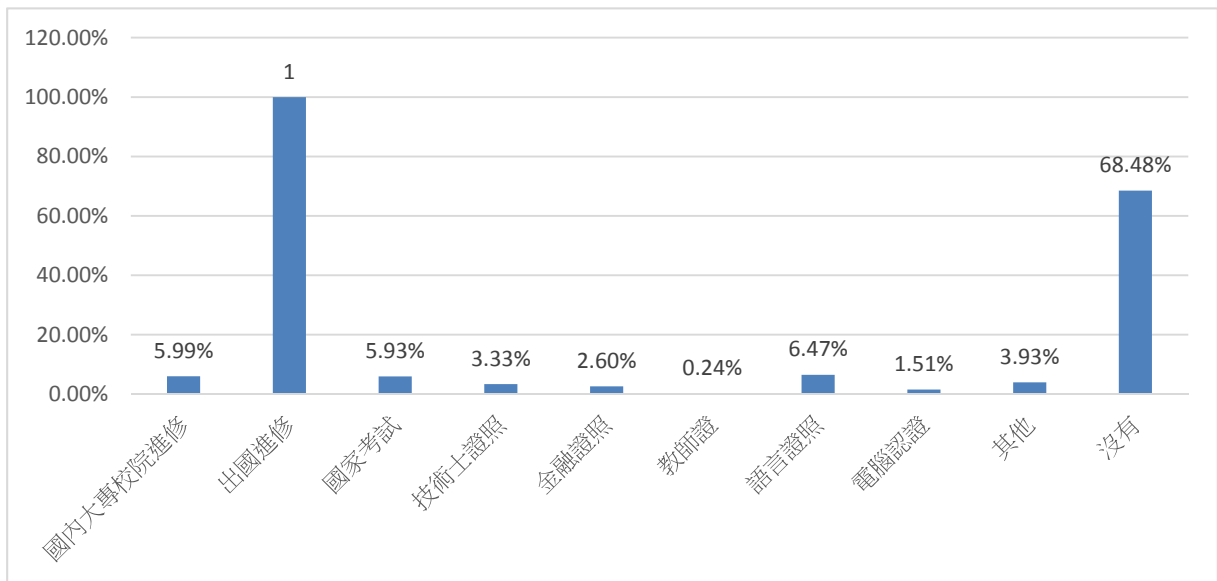
第 10 題：目前的工作內容與原就讀系、所、學位學程之專業訓練課程，其相符程度為何？



第 11 題：你在學期間以下哪些學習經驗對於現在工作有所幫助？



第 12 題：您是否為了工作 or 自我生涯發展，而規劃進修以提升自我專業能力？



第 13 題：您最常參與過學校哪些職涯活動或就業服務的幫助？

